

# *INNOVAR PARA EL FUTURO*



GOLD  
OEM Partner

ROCKWELL AUTOMATION



San Luis Potosí, S.L.P. México.

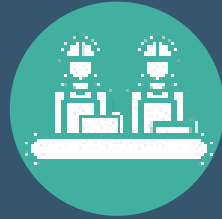


Maquinados



Diseño de control y Mecánico

Manufactura



Control

Metrología



Ensamble Mecánico

Automatización y robótica



# DISEÑO MECÁNICO

## **SISTEMAS APLICADOS:**

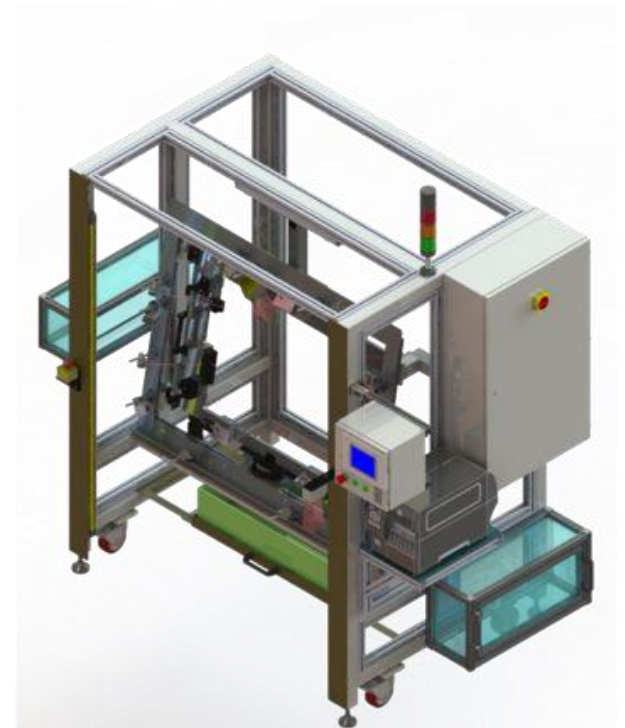
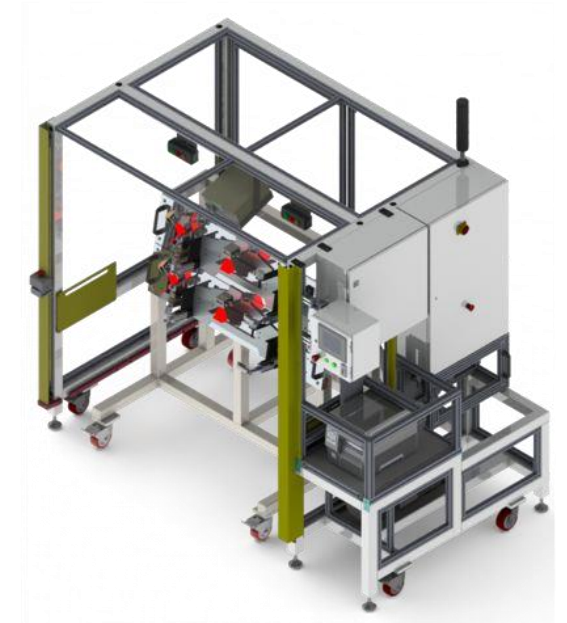
- Sistemas de engrasado
- conveyors
- Pick and Place
- Riveting
- Dosificador de adhesivos

## **Testers:**

- Filtración
- Fuga
- Vibración
  
- Gauge.
- EOL (End of Line)
- Soldadura por proyección (Spot welding)
- Líneas de ensamble

## **SOFTWARE:**

- SolidWorks Premium
- SolidWorks Simulation
- ZW3D
- Minitab



# Área de Maquinados

- Tornos
- Fresadoras
- Rectificadora
- Máquina de soldadura con microalambre.
- Centro de mecanizado vertical CNC

## MANUFACTURA

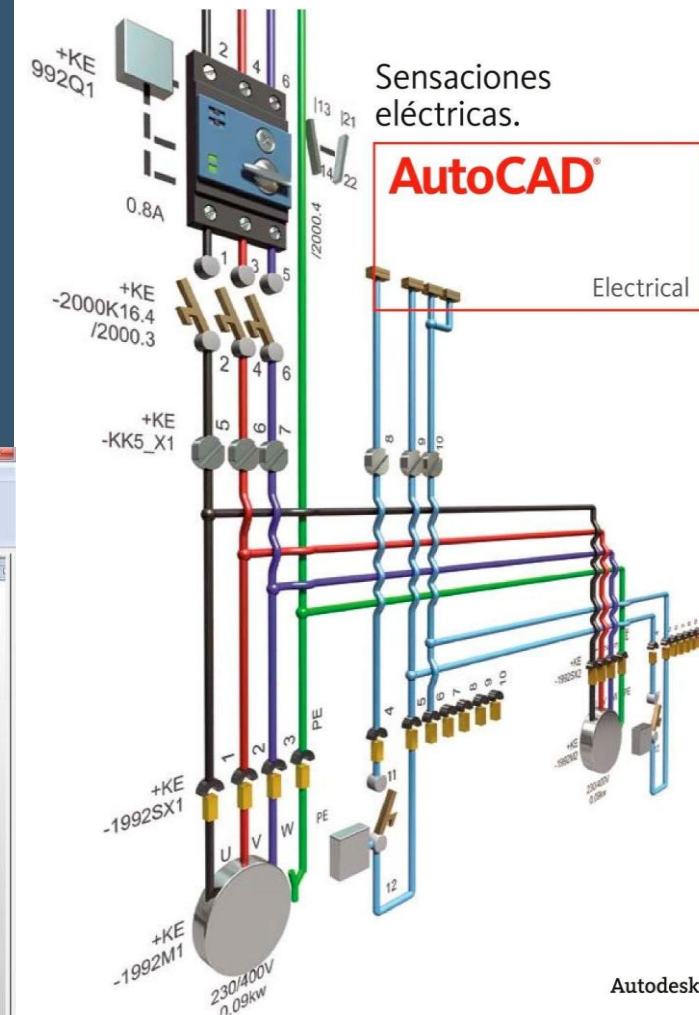
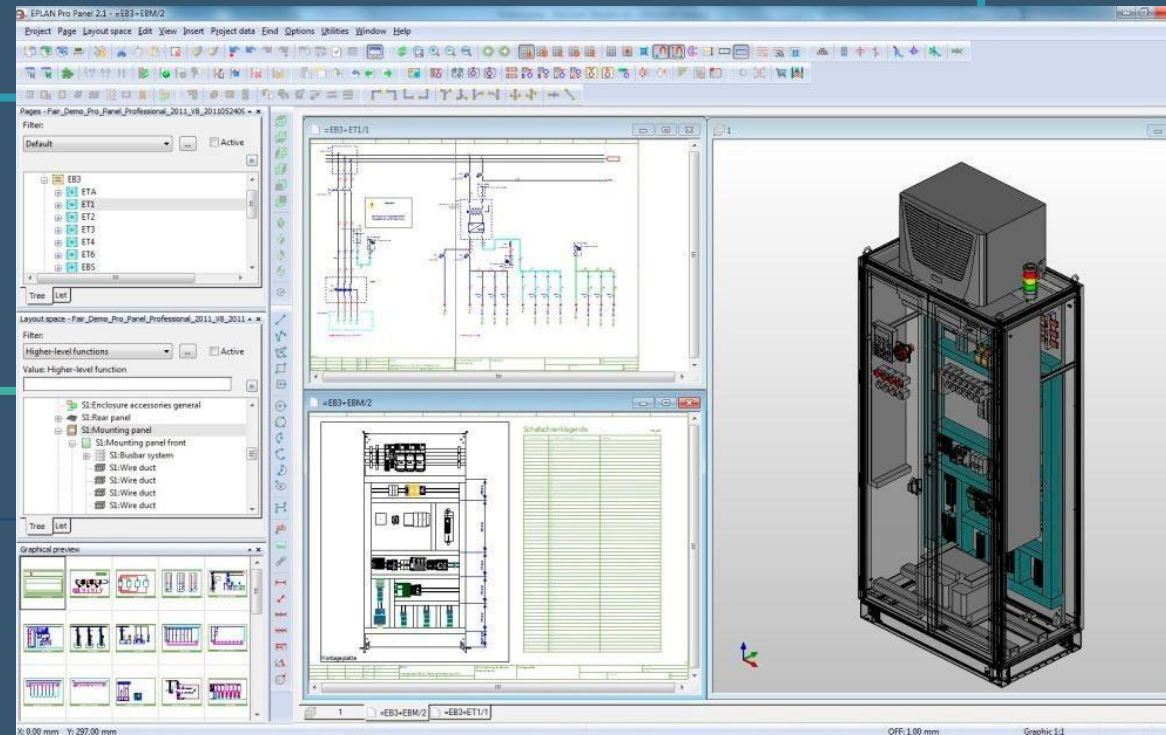


- 1 \*6 Fresadoras Modelo Vertical Kenta x 6323 TOP ONE-3VHG
- 2 \* 1 Rectificadora Modelo SG-2550 AH
- 3 \* 2 Tornos convencional Modelo GH1340A
- 4 \* 1 Centro de Torneado Modelo ST20
- 5 \* 1 CNC Modelo VF3YT Software Bob CAD V24
- 6 \* 2 CNC Modelo VF4 Software Bob CAD V24
- 7 \* 1 CNC Modelo VIWA Software Bob CAD V24

**HINAS**

# Diseño de Control Eléctrico

- Elaboración de planos eléctricos en Autocad electrical
- Elaboración de planos neumáticos con Festo Fluid Draw.
- Elaboración de listado de materiales y equipo.





# ENSAMBLE MECÁNICO

- Personal calificado
- Sistemas llave en mano
- Ensamblaje completo de la estación de trabajo y su fabricación.



# ENSAMBLE DE TABLEROS



## INTEGRACIÓN DE CONTROL

- \***Sistemas de seguridad:** cortinas de luz, interlock, paros de emergencia, controladores y PLC de seguridad.
- \***Integración de equipos especiales:**
  - Impresoras Zebra, Squix, Intermec; Equipos de prueba de fuga: Furness ATEQ,;
  - **Equipos de prueba de vacío:** Edwards, Adixen.
- \***Sistemas de visión en inspección 3D:** Keyence, Cognex, Dalsa.
- Trazabilidad con lectores de códigos de barras y 2D: Keyence, Cognex.
- \***Software de uso:** Studio 5000, Rslogix, Step 7, Tia Portal

## AUTOMATIZACIÓN



## PROGRAMACIÓN

- \***Programación de PLC y HMI's:** AB, Siemens.
- \***Servomotores y variadores de velocidad** AB, Siemens, Festo.
- \***Protocolos de red** Ethernet-IP, Profinet, Profibus, AS- I, IO LINK.
- \***Brazos robótico:** KUKA, Universal Robots.
- \***Software de uso:** Studio 5000, Rslogix, Step 7, Tia Portal
  - Aplicaciones de bases de datos con Software de Rockwell Automation.



# Laboratorio interno en Metrología Industrial

## NUESTRA PRODUCCIÓN ES CON ALTA PRECISIÓN

En LOAR Mecatrónica confiamos en los sofisticados brazos de medición FARO Prime de la más alta calidad que nos permite realizar mediciones con alta precisión.

## FUNCIONES DEL LABORATORIO

- Medir
- Dimensionar
- Validar
- Ingeniería a la Inversa
- Interpretación de planos

Que las piezas del departamento de mecanizado cumplan con las especificaciones del cliente.

# Alianzas Estratégicas



**Rockwell**  
**Automation**

**SIEMENS**

**KEYENCE**



**ATEQ**

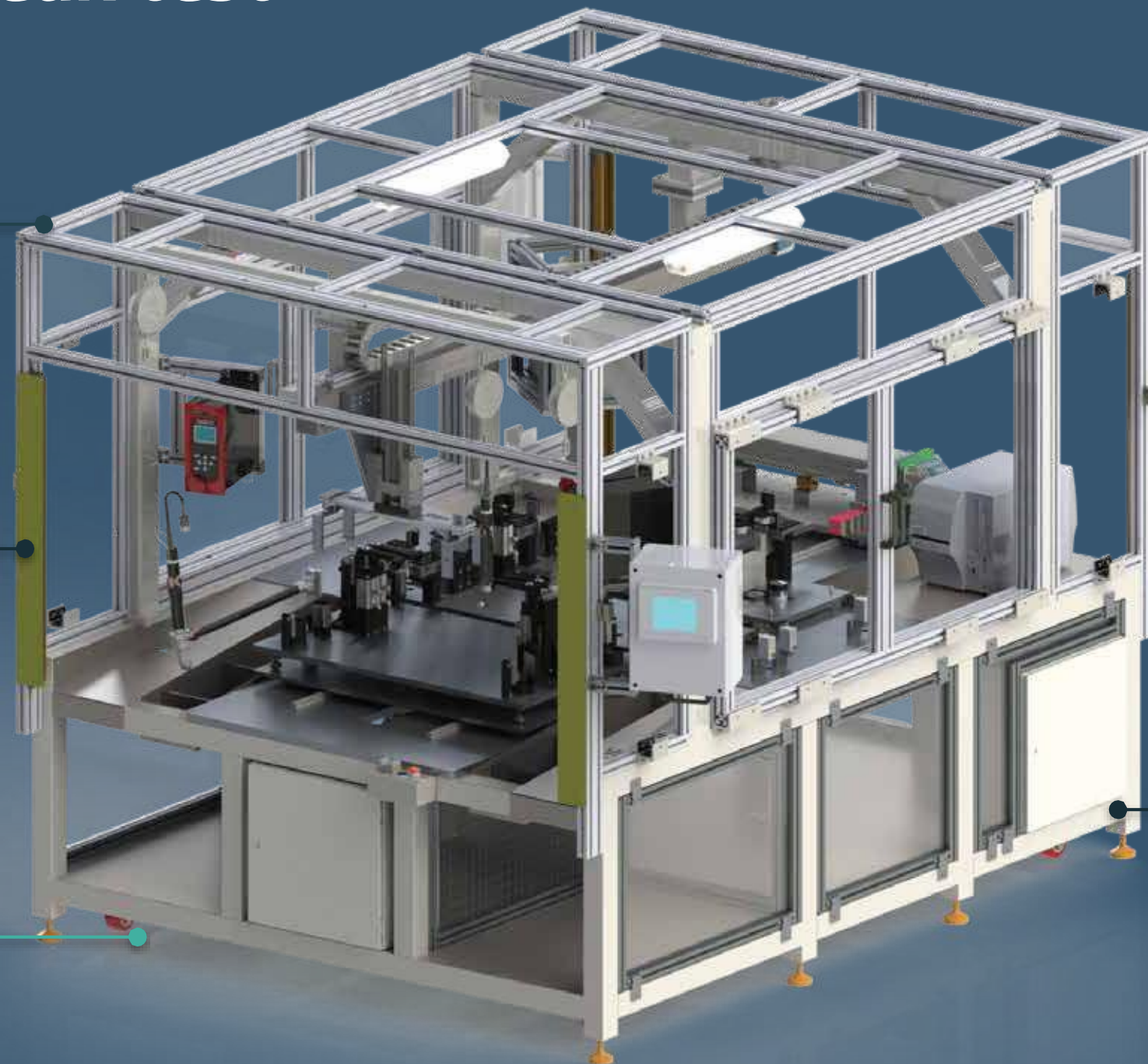
**FC** Furness Controls  
PRESSURE | FLOW | LEAK DETECTION

Nuestros principales

clientes:



# Pick and place EOL Station and Leak test



Diseño industrial y mecánico



Metrología



Control



Innovación y Desarrollo



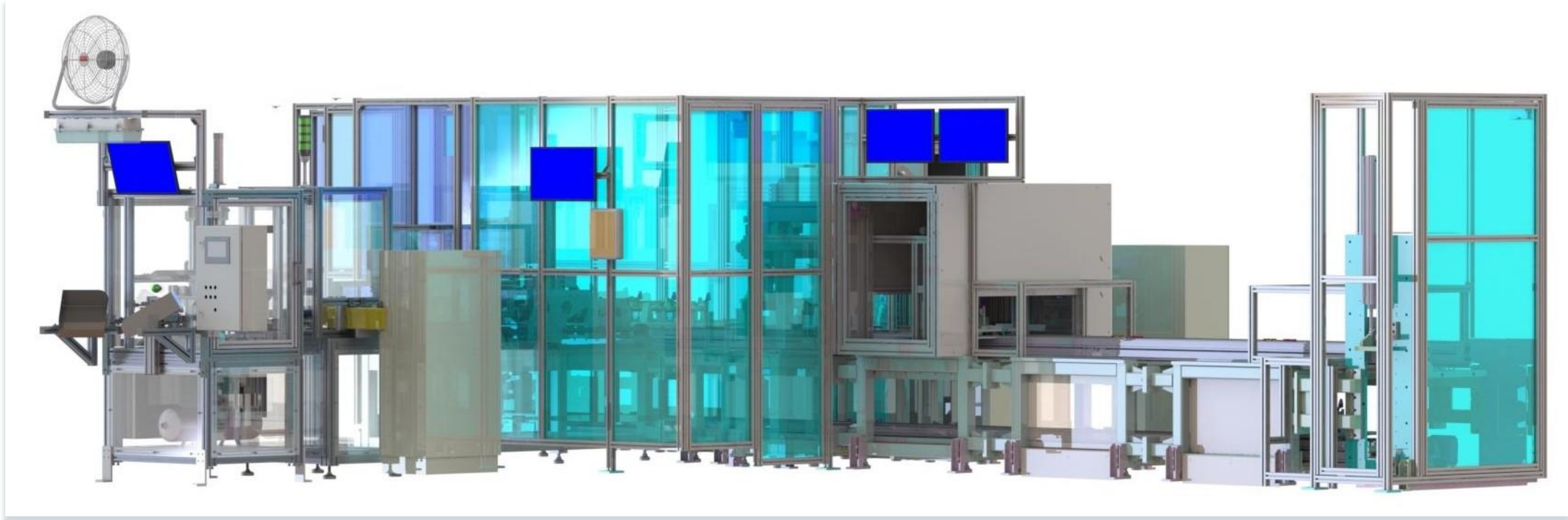
Maquinados



Manufactura

Casos de éxito

# Línea De Ensamble Automática



# Línea De Ensamble Automática





Diseño en 3D  
Fabricación

Ensamble mecánico

Automatización

Pruebas

Liberación

**Desarrollamos  
tu proyecto en  
6 fases**

**COMIENZA TU PROYECTO AHORA**  
Asesoramiento personal con nuestros expertos






***Representante comercial***

***Adrián Medina***

***[ventas@loarmec.com](mailto:ventas@loarmec.com)***



*** 01 (444) 524 1555***

***[www.loarmecatronica.com](http://www.loarmecatronica.com)***